

l'archipel

Pôle d'action culturelle Fouesnant-les Glénan

DOSSIER DESCRIPTIF DE LA SALLE DE SPECTACLE

**l'Archipel
1 rue des îles
29170 FOUESNANT**

Direction Technique :
Gaël WITKOWSKI - ☎ 06.38.49.22.41 - regie.archipel@ville-fouesnant.fr

Régie Générale :
Yann HARSCOAT - yann.harscoat@ville-fouesnant.fr

Salle

Gradins fixes sans balcon	415 places
Dénivelé	4.30 m
Profondeur	20 m
Largeur au 1 ^{er} rang	12.50 m à 1 m du proscenium
Passerelles salle	
Hauteur des porteuses fixes	7.50 m
Distance de la passerelle 1 au cadre	8m
Distance de la passerelle 2 au cadre	14m

Plateau

Attention : nez de scène en arc de cercle, bien vérifier l'emplacement de la porteuse lumière au cadre, accueillant aussi le système son !

Cadre de scène

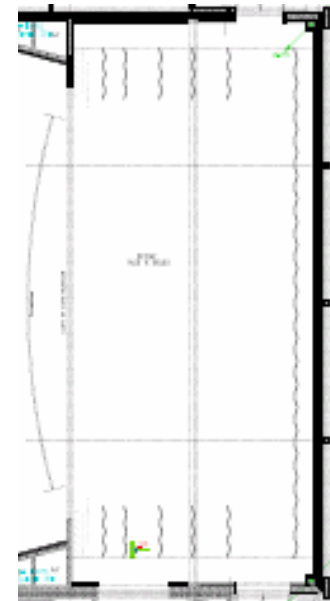
Ouverture modulable	De 16 m à 11.20 m
Hauteur	6.50 m

Scène et proscenium

Ouverture au rideau d'avant scène	15.40 m
Ouverture aux pendrillons (5 rues)	13.50 m à 7m50

Pendrillons sur rails, disposition à l'allemande très complexe !

Hauteur de la scène au parterre	0.82 m
Pente	0%
Largeur de mur à mur	20.80 m
Charge admissible du plancher	500 kg/m ²
Profondeur du nez de scène au rideau de fond de scène	10.30 m
Profondeur du nez de scène au rideau d'avant-scène	2m
Profondeur du cadre de scène au rideau de fond de scène	8.30 m
Profondeur du cadre de scène au mur lointain	9m



La scène est frontale, encadrée, intégrée avec un nez de scène en léger arc de cercle.

Le sol est en parquet bois noir mat plane et régulier.

Passage de cour à jardin par un couloir derrière le mur de scène au lointain.

Il n'y a ni dessous, ni rideau de fer.

Les rideaux d'avant scène dispose d'une ouverture à la grecque motorisée.

Les rideaux de fond de scène dispose d'une ouverture à la grecque manuelle.

Equipement au cintre

Hauteur sous faux grill	8 m
Hauteur sous frises	6.50 m
Longueur des porteuses	18 m (sauf porteuse proscenium 16.40 m)
Diamètre des porteuses	50 mm

12 porteuses motorisées, charge admissibles 500kg, pour l'éclairage et les frises.

1 porteuse motorisée à vue devant le cadre de scène accueillant en partie la diffusion (11m d'ouverture entre les deux stacks), charge admissibles supplémentaire 200kg.

Accroche possible sur les passerelles latérales scène et proscenium jardin et cour à 5.75 m de hauteur, diamètre 50 mm (CF plans).

Equipement scénique

Rideau d'avant scène en velours noir, ouverture à la grecque motorisée.
Rideau de fond de scène en velours noir, ouverture à la grecque manuelle.
6 frises noires de 1.5 m par 16.5 m
2 frises noires de 2.5 m par 16m
5 jeux de pendrillons de 2 lés de 7.5 m par 2.4 m,
6 pendrillons en borgnolle 350g de 7m par 3m pour combler les découvertes
2 rideaux borgnolle 400g sur les passerelles latérales au plateau en allemande
Tapis de danse noir ou blanc.
Un écran de type Cyclorama (proj et retroproj) blanc de 15m/7m
12 praticables 2mx1m avec pieds télescopiques de 0.58m à 0.96m
Pieds fixes à 0.20m (28) et à 0.40m (28)

Nacelle génie AWP25S, utilisation par le personnel de l'Archipel ou sur présentation du certificat de formation CACES (nous prévenir à l'avance afin de réaliser une autorisation de conduite).

De façon ponctuelle, échelle parisienne 3 pans (h max 5.50 m), 2 escabeaux h 2m.
Alimentation scène : 300A en tête
Branchement P17 63A triphasé pour le son à cour (3x 32A mono + 6x 16A mono)
Branchement P17 63A triphasé à cour en plus possible
Branchements 32A triphasé repartis tout autour du plateau

Backline

Piano demi-queue Yamaha C5E (Longueur : 2.10m)
10 pupitres Manhasset
1 pupitre de chef Manhasset

Régies techniques

Régie très ouverte en fond de salle
Accès par la partie haute des gradins, le hall, les loges et la salle de répétition.
Distance du cadre de scène 21.20 m
Distance du nez de scène 19.50 m
Eclairage de salle graduel en plusieurs zones pilotable en dmx.
Emplacement en partie centrale de la salle permettant la mise en place d'une régie occasionnelle, liaison XLR avec la régie et le plateau.
Centrale Intercom Altair :
2 postes HF / 6 postes filaires

Accès décors

Un premier quai de déchargement donne accès à un local de stockage de 65 m² avec accès direct sur scène (L=2m10, h=3m) pour camion poids lourd ou véhicule avec hayon.

Un deuxième quai plus petit, équipé d'une rampe béton en pente douce, permet un autre accès direct à la scène (L=1m90, h=1m90).

Son

Diffusion

Notre système est calé et vérifié régulièrement par des techniciens spécialisés et compétents
2 grappes composées chacune de 2 ARC2 Wide, 1 ARC2 Focus en accroche au cadre de scène (ouverture de 11m)

- 6 subs SB18 au sol à jardin et cour du cadre de scène
- 4 5XT au sol bord proscenium (rattrapage Front Fill optionnel)

Amplification L-Acoustics LA4X et LA8, contrôle possible depuis la régie.

Retours

- 4 115XT Hiq, amplification LA8 numérique L-Acoustics, 4 lyres d'accroche
- 4 MTD115b, amplification LA24, filtrage XTA DP 448
- 4 MTD 112b, amplification LA24 et processeurs L-Acoustics
- 4 MTD108P

Consoles et périphériques

- 1 Console numérique Midas M32 avec patch numérique DL32 (32In/16Out)
- 1 Console numérique Berhinger X32 by Midas
- 1 Horloge de synchro externe
- 1 Equaliseur 31 bandes APEX dBQ-zéro
- 1 Equaliseur 31 bandes APEX GX230
- 2 Compresseurs mono DBX 160A
- 1 Compresseur 2 canaux Drawmer DL241
- 1 Multi-effets Yamaha SPX 990
- 2 Lecteurs CD Tascam CD01U-pro avec autopause
- 1 Lecteur/enregistreur MiniDisc Tascam MD350

Microphones, DI box

- 3 Shure SM 58
- 2 Shure Beta58
- 5 Shure SM 57
- 6 Shure HF QLXD4 (2 capsules SM 58, 2 capsule beta58 QLXD2, 6 bodypacks QLXD1)
- 1 Double récepteur Shure HF UR4D+ (2 SM58, 2 bodypack)
- 3 Capsules DPA Omnidirectionnelles 4061 (2 noires et 1 chair)
- 2 Serre-tête DPA 4088 Directional (chair)
- 1 Shure Beta 52
- 1 Shure Beta 91
- 2 Shure SM 81
- 2 Sennheiser BF906
- 4 Sennheiser e604
- 3 Shure Beta98 avec pinces Toms ou percu
- 2 Sennheiser MD421
- 2 AKG 414BXLS
- 2 AKG se300b (Capsule CK91 cardioïde ou CK93 omni)
- 3 Neuman KM184
- 6 DI box BSS AR133 actives
- 2 DI box Radial J48

Divers Son

- 12 grands pieds de micro à perchette K&M
- 12 petits pieds de micro à perchette K&M
- 2 grands pieds de micro socle fonte K&M
- 4 lyres d'accroche pour 115 XT
- 1 boîtier de filtrage électrique 5 prise PC16A AXSON
- Chargeur d'accumulateur pro Fisher Amps
- Intercom : 2 postes HF et 4 postes filaires

Lumière

Jeux d'orgues

- Pupitre ETC Express 48/96
- Pupitre Congo kid 256

Gradateurs

- 15 gradateurs de 6 cellules 3 Kw Juliat Digibox VI
- 1 gradateur de 3 cellules 5 Kw Juliat Digibox VI

Projecteurs

- 30 Plan Convexe (8°/63°) 1 Kw Juliat 310HPC
- 20 Plan Convexe (10°/65°) 1 Kw ADB C101
- 12 Plan Convexe (16°/72°) 2 Kw Juliat 329HPC
- 10 Plan Convexe (9°/60°) 500 w ADB C51 (si disponibles)
- 40 PAR 64 (CP 60/61/62) 1 Kw
- 12 découpes 614SX (16°/35°) 1 Kw Juliat
- 8 découpes 613SX (28°/54°) 1 Kw Juliat
- 4 découpes 713SX2(29°/50°) 2 Kw Juliat
- 8 découpes 714SX2(15°/40°) 2 Kw Juliat
- 7 découpes DW105 (15°/38°) 1 Kw ADB
- 16 Horiziodes ACP1001 Asymétriques 1000w ADB
- 4 Blinders FL1300 2x650w DTS
- 4 Barres de 4 ACL (2 séries) 4x250w DTS
- 12 Par led IRled64 RVBWAUV 18x12w Contest
- 3 Par Led Suprakolor zoom 08/40 RGBW 14x12w Starway
- 6 Par 36 type F1
- 4 rampes T10 220V - 50w

Divers

- 8 portes gobos série SX
- 4 iris série sx
- 4 portes gobo ADB
- 3 iris ADB
- 6 pieds ASD ALT290 à treuil H : 3000 mm, charge 60 kg
- 2 pieds ASD ALT400 H : 4000 mm, charge 80 kg
- 6 pieds K&M 213B à treuil H : 1385 à 2180 mm, Charge 50 kg
- 3 barres de couplage Tube de 50 mm, L= 1500 mm
- 25 platines de sol BS
- 1 machine à brouillard MDG ATMe

Accueil artistes

- 1 loge pour 2 personnes à proximité du plateau
- 1 loge pour 6 personnes à proximité du plateau
- 1 loge collective pour 20 personnes en sous sol
- 1 salle d'échauffement avec parquet et tapis de danse (si disponible)

Toutes les loges sont équipées de grands miroirs, lavabo, fauteuils, bouilloire, sanitaires et douches.

Les loges disposent d'un accès direct par le quai poids lourd, distinct de l'accès public, par un petit escalier.

La salle dispose de 2 tables de repassage, d'un fer classique et d'une centrale vapeur.

1 machine à laver et 1 sèche-linge (nous prévenir en cas de demande de pressing ou d'habilleuse professionnelle)

Vidéo/Congrès

Liaison HDSDI (+secours) et audio entre la régie et la scène avec distribution et adaptation HDMI et VGA, possibilité de 3 moniteurs de contrôle LCD ASUS 21'' sur scène.

Possibilité de contrôle à distance des présentations Powerpoint (télécommande).

- 6 micros Shure R185B cardioïdes sur socles et flexibles.
- 6 micros HF Shure
- 2 micros cravates DPA 4061 compatibles HF
- 1 écran de cinéma escamotable en milieu de scène (hauteur d'image max 6 m, base 8m)
- 1 vidéoprojecteur Panasonic PT-RZ970BE DLP Laser WUXGA 9400 Lumens avec focale courte (0.78-1.0), standard (1.7-2.4), longue (2.4-3.7) et fond de salle (3.7-5.6)
Contraste 10000/1
- 1 vidéoprojecteur Misubishi 5000 lumens tri CCD avec grand angle ou télé
- 1 mélangeur Roland V-60HD multi format
- 1 obturateur à commande DMX
- 1 support pour porteuse 50mm pour vidéoprojecteur (15kg max)
- 1 lecteur/enregistreur DVD Pioneer, enregistrement DVD ou disque dur.
- 1 téléviseur LCD pour contrôle DVD
- 2 ordinateurs portables dédiés
- 3 écrans de contrôle scène 21''

Sécurité incendie

1- Classement ERP : bâtiment **type L N S, 2^{ème} catégorie.**

2- Tout le bâtiment est **NON FUMEUR**

3- Tout **décor** devra être accompagné de son **certificat de classement au feu** (Article L80 de la réglementation des ERP)

4- **L'utilisation du feu**, sous toute forme que ce soit, nécessite une demande obligatoire auprès de la commission départementale de sécurité qui doit être saisie en amont du spectacle

du dossier **2 mois**

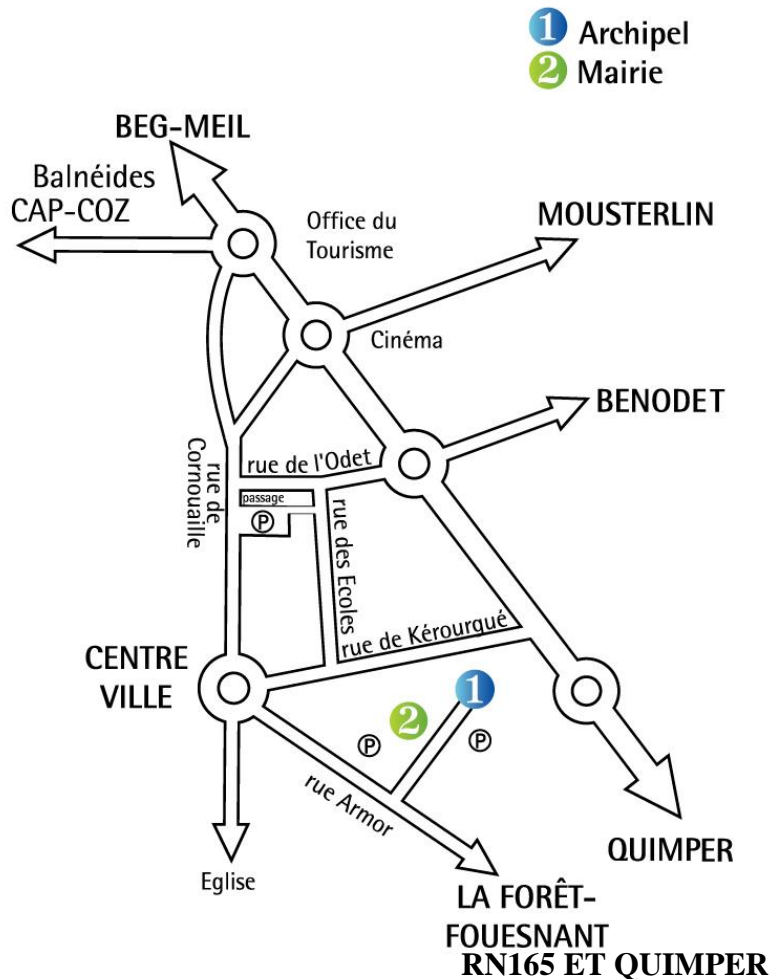
5- Les dégagements de sécurité doivent être impérativement dégagés lors des représentations pour permettre l'utilisation des issues de secours.

Coordonnées GPS

Lat : 47.895194

Long : -4.01274

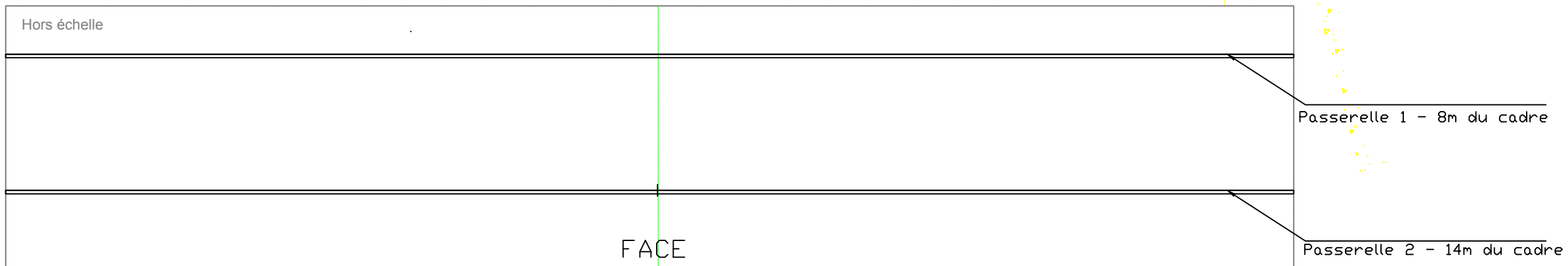
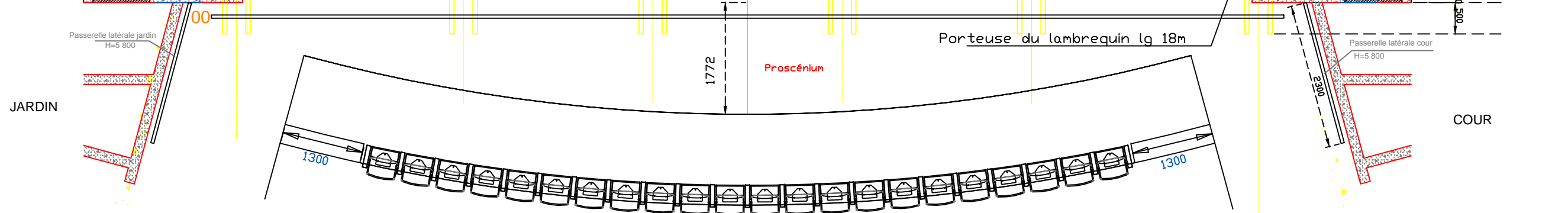
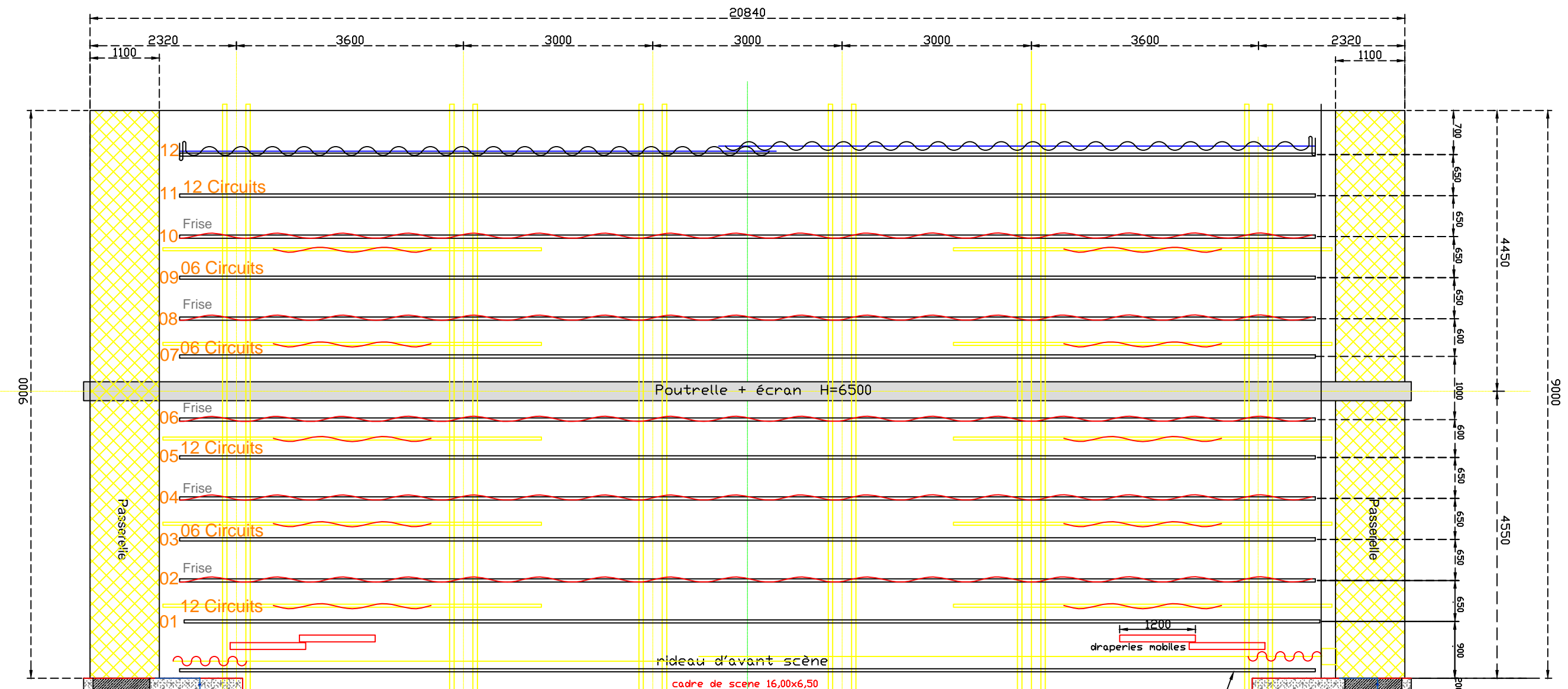
Plan d'accès



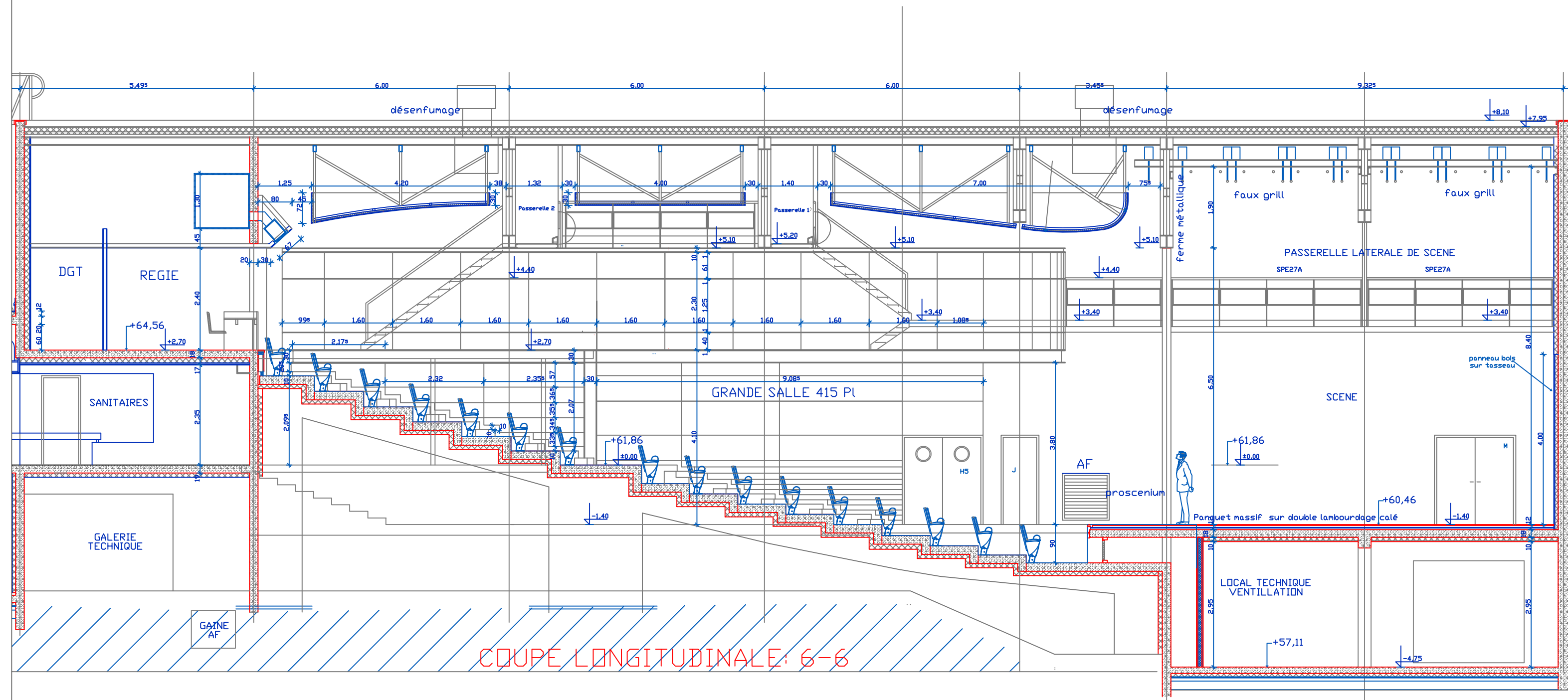
En venant de Lorient par la RN165, sortie Coat Conq, direction Fouesnant.

Après la Forêt-Fouesnant, en entrant dans Fouesnant, prendre centre ville aux deux premiers ronds point (suivre panneaux Archipel), le parking de l'archipel est indiqué à droite, après 200m.

Plans joints ; plan d'implantation des perches A3 au 1/75^{ème} et A4 au 1/100^{ème}, coupe salle et plan général du théâtre de l'Archipel au 1/100.

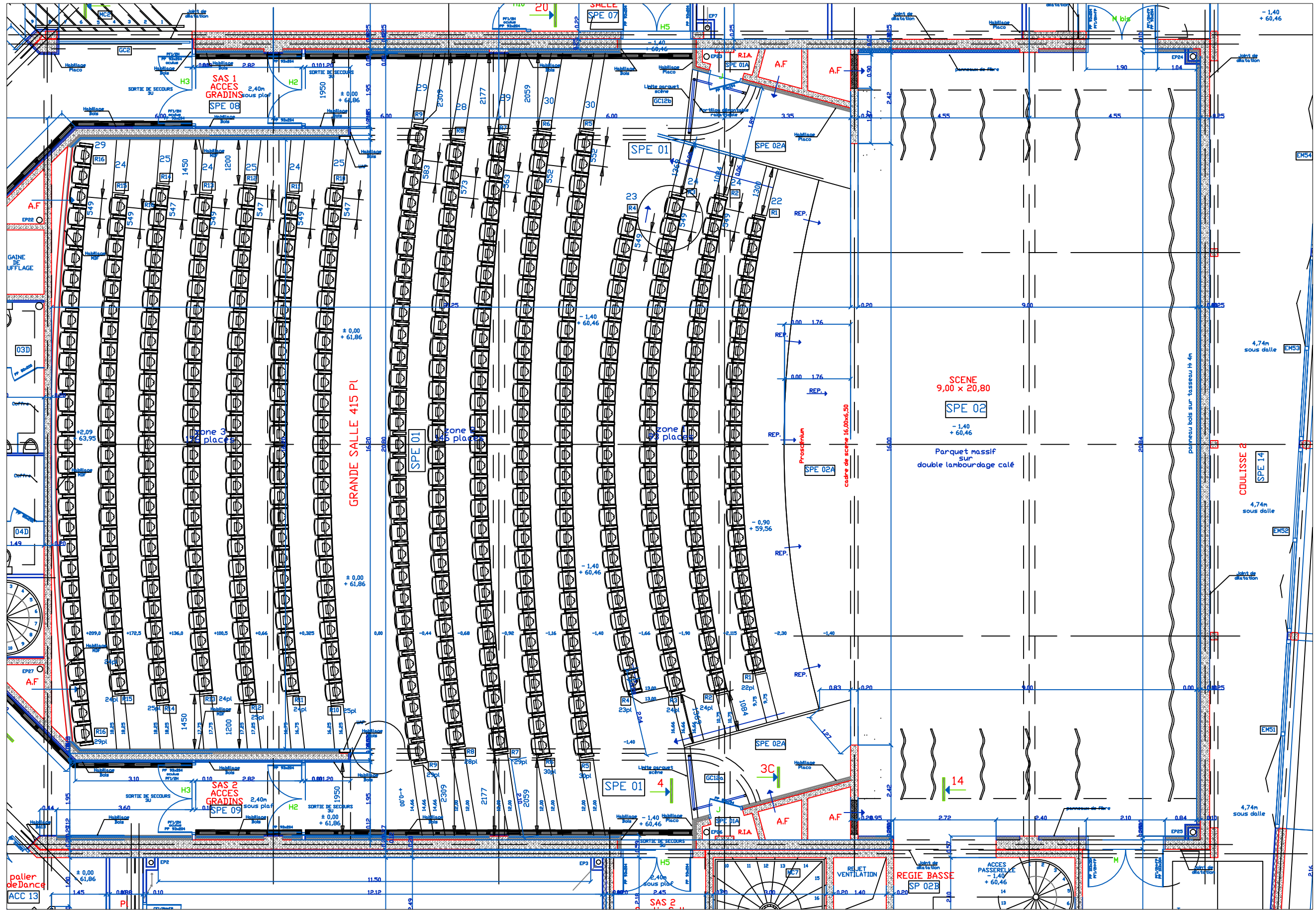


Plan de coupe théâtre



Sans échelle

Vue d'ensemble théâtre



Echelle : 1/100e